

# オンライン セミナー

LIVE

参加費無料

当センターの職員が子どもたちの質問にオンラインで直接お答えします。ご家族一緒にご参加ください。

## 小学生対象

### 栄養士コース

病院の栄養士さんのお仕事

8/22 10:00~11:00  
土 13:00~14:00

### 臨床検査技師コース

新型コロナウイルス  
～知ってみよう、  
見てみよう、PCR検査～

8/23 10:00~11:00  
日 13:00~14:00

### 助産師コース

親子で話そう！  
いのちの話

8/23 11:30~12:30  
日 14:30~15:30

### 看護師コース

集まれ！  
病院探検隊

8/29 10:00~11:00  
土 13:00~14:00

## 中・高生対象

### 医療技術者コース

- ◆ 心理士
- ◆ 言語聴覚士
- ◆ 視能訓練士
- ◆ チャイルドライフ・スペシャリスト

医療職を目指す  
きみたちに知ってほしい  
マイナープロフェッショナル  
～医療とくらしを繋ぐ仕事～

8/22 11:30~12:30  
土 14:30~15:30

## 参加条件

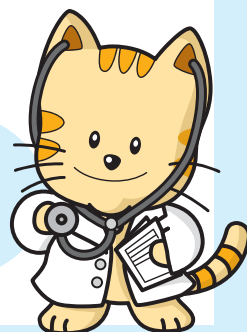
- ・インターネットに接続可能なパソコン（カメラとマイクがついているもの）、タブレットもしくはスマートフォンをお持ちの方
- ・タブレット、スマートフォンでご参加の場合は、事前にWebex Meetings（無料）アプリのインストールができる方
- ・当センターからの招待メール「@wch.opho.jp」が受信できる方
- ・事前の接続テストにご協力いただける方
- ・システム回線が不安定な場合、オンライン配信が途切れてしまうことがあります。光回線等の高速回線を推奨します。

## 申込方法

当センターホームページ (<https://www.wch.opho.jp>)  
きっずセミナーのページにアクセスし、注意事項をお読みいただきお申込ください。  
申込多数の際は抽選になります。



締め切り  
8/11(火)



大阪府立病院機構 大阪母子医療センター  
Osaka Women's and Children's Hospital